

DD 4201 - TOTAL CLEAN SHINE - POMPELMO



CARATTERISTICHE

- Detergente per vetri e schermi con **effetto lucidante, asciugatura rapida e proprietà antistatiche**. Facilita la pulizia, riduce e previene che la polvere si depositi nuovamente sulle superfici.
- Adatto per **tutti i tipi di superfici e materiali resistenti all'acqua**.
- Indicato per la pulizia quotidiana di mobili, specchi, vetri, porte, finestre e qualsiasi tipo di schermo.



**ASCIUGATURA
RAPIDA SENZA RESIDUI**



**NON INTACCA I
MATERIALI**



**NESSUN RISCHIO
PER LA SALUTE**



+180m²

4pul/m²



= 14

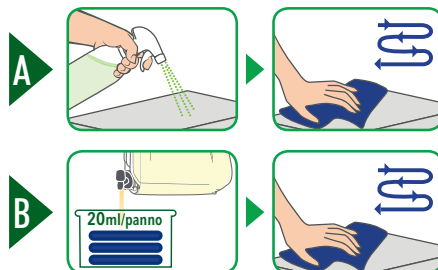
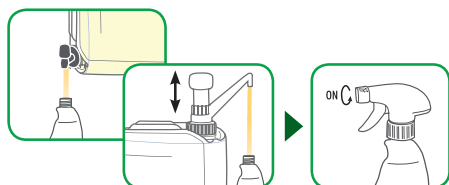


+2.000m²

4pul/m²



MODO D'USO



ACCESSORI DISPONIBILI



MQ 17
Rubinetto



MQ 11
Dosatore



MQ 53
Sprayer

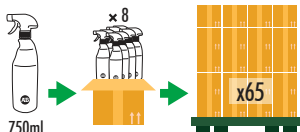


RACCOMANDAZIONE:
Utilizzare panno in microfibra blu.



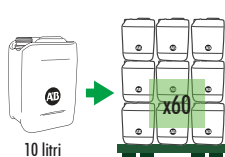
FORMATO D'INVIO

REF.: DD4201-S750



- 8 flaconi/cartone
- Dimensioni cartone: 285x205x300mm
- 65 cartoni/pallet
- 13 cartoni/altezza, 5 altezze/pallet

REF.: DD4201-G10



- Dimensioni taniche: 220x180x300mm.
- 60 taniche/pallet
- 20 taniche/altezza, 3 altezze/pallet

Per risolvere eventuali dubbi contattare il nostro riferimento tecnico: italia@ab-laboratorios.com



750ml

REF.: DD 4201-S750

10L

REF.: DD 4201-G10



pH



NORMATIVA:

- Biodegradabilità:
Regolamento (CE) n° 648/2004